

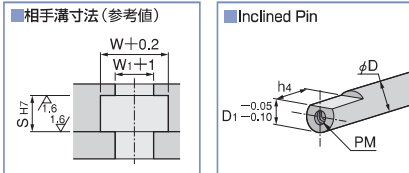
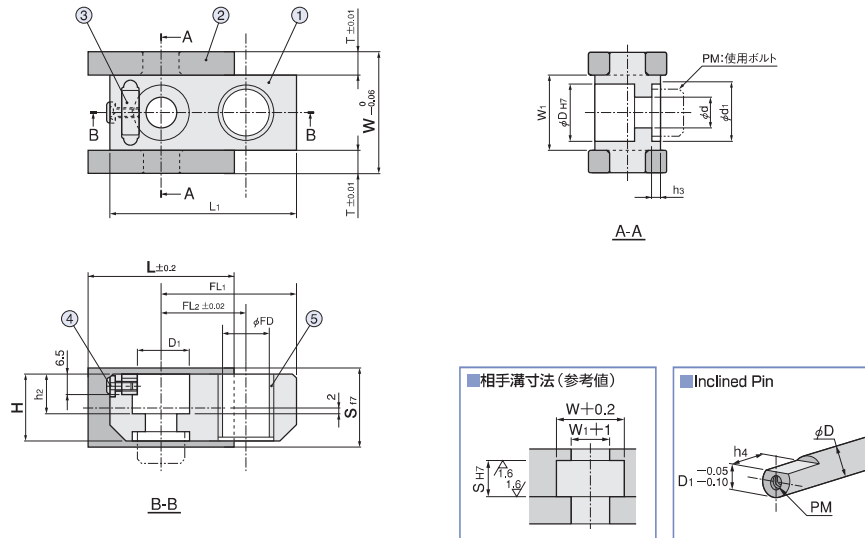
No	部品名 (Parts Name)	材質 (Material)
1	傾斜ピンホルダー Inclined Pin Holder	SCM440
2	スライドプレート Slide Plate	OILES #50OSP SL101
3	平行キー Key	S45C
4	固定ネジ (六角穴付きボタホルト) Fixed Nut (Hex Hole Button Bolt)	SCM435
5	ガイドブッシュ Guide Bush	ドライメットLF

ご注文方法
適用する傾斜ピンより、製品コードを選んでください。

ORDERING METHOD

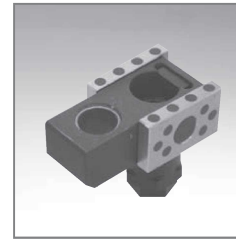
ODNP 12 例: 傾斜ピン径φ12の場合
Parts No. EX: φD 12

●傾斜ピンの取付方法は ODSN規格と同じです。



(単位: mm)

Parts No.	φD	φFD	内径参考値	W	W ₁	T	L	L ₁	Sr7	H	h ₂	h ₃	
ODNP 12	12	10	+0.068 0	30	17		35	44	20	-0.020	16	10	—
ODNP 16	16	12	+0.068 0	33	20	6.5	54	54	20	-0.025	18	11	3.0
ODNP 20	20	16	+0.068 0	38	25		40	64	24	-0.041	22	13	5.5
ODNP 25	25	20	+0.081 0	45	31	7.0	45	74	26		26	15	—
ODNP 30	30	25	+0.081 0	51	36	7.5	55	84	30		30	17	3.5
ODNP 35	35	30	+0.085 0	60	42	9.0	70	94	34	-0.025	36	20	—
ODNP 40	40	35	+0.085 0	67	47	10.0	80	104	38	-0.050	40	22	5.5
Parts No.	D ₁	φd	φd ₁	傾斜ピン切欠き部		FL ₁	FL ₂	◎ガイドブッシュ	ガイドピン推奨径				
ODNP 12	11.0	5.5	—	h ₄	PM	31.5	20	LFB-1015	φ10	-0.025	-0.040	—	
ODNP 16	15.0	9.0	16	14	M8	39.5	25	LFB-1215	φ12	-0.025	-0.043	—	
ODNP 20	18.0	—	20	16	47	30	LFB-1620	φ16	-0.025	-0.043	—		
ODNP 25	22.0	11.0	20	18	M10	55	35	LFB-2025	φ20	-0.025	-0.046	—	
ODNP 30	27.5	—	20	20	62.5	40	LFB-2530	φ25	-0.025	-0.046	—		
ODNP 35	32.5	—	23	23	70	45	LFB-3035	φ30	-0.025	-0.046	—		
ODNP 40	37.5	13.0	26	25	77.5	50	LFB-3540	φ35	-0.025	-0.050	—		



No	部品名 (Parts Name)	材質 (Material)	No	部品名 (Parts Name)	材質 (Material)
1	傾斜ピンホルダー Inclined Pin Holder	SCM440	5	ロックナット Lock Nut	S45C
2	スライドプレート Slide Plate	OILES #50OSP SL101	6	固定ネジ (六角穴付きボタホルト) Fixed Nut (Hex Hole Button Bolt)	SCM435
3	平行キー Key	S45C	7	ガイドブッシュ Guide Bush	ドライメットLF
4	アジャストロッド Adjustable Rod	S45C			

ご注文方法
適用する傾斜ピンより、製品コードを選んでください。
また、AP12,16,20は、取り付けベースの傾斜角度によりアジャストロッドが異なりますので、以下の要領にてご注文をお願いします。

ORDERING METHOD

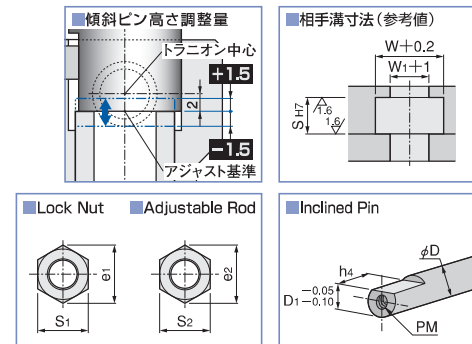
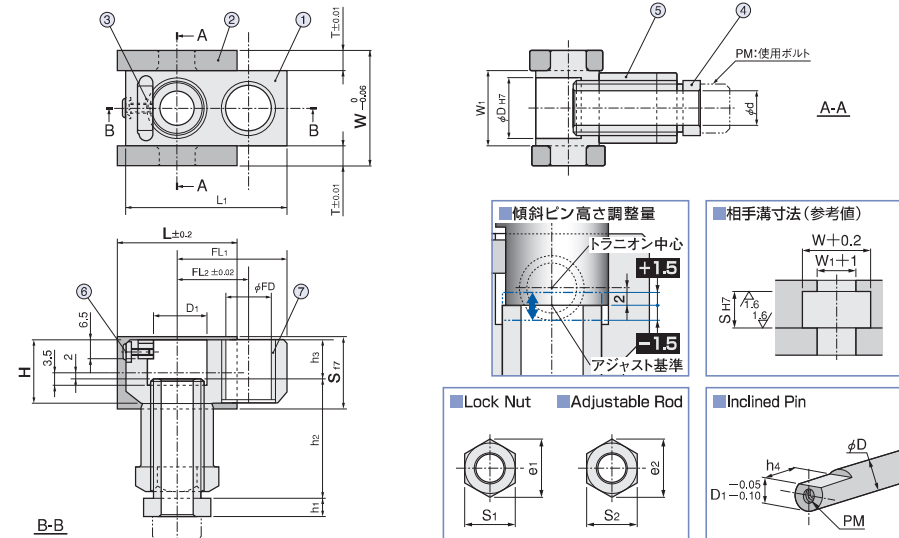
Specify the product code according inclined pin.
AP12/16/20 are 3 types of adjustable rod according inclined angle of slide base.

ODAP 12 - A 例: 傾斜ピン径φ20の場合、傾斜角度が11~15°の場合
Parts No. - adjustable rod EX: φD 20, inclined angle 11~15°

アジャストロッドの種類 (AP12,16,20)
・傾斜角度が0~10°の場合: 無表記
・傾斜角度が11~15°の場合: A
・傾斜角度が16~20°の場合: B

Type of Adjustable Rod (AP12,16,20)
・inclined angle 0~10°: NON
・inclined angle 11~15°: A
・inclined angle 16~20°: B

●傾斜ピンの取付方法は ODSA規格と同じです。



(単位: mm)

Parts No.	φD	φFD	内径参考値	W	W ₁	T	L	L ₁	Sr7	H	h ₁	h ₂			
												0°~10°	11°~15°	16°~20°	
ODAP 12	12	10	+0.068 0	30	17		35	44	20	-0.020	16		33	38	43
ODAP 16	16	12	+0.068 0	33	20	6.5	54	54	20	-0.025	18		43	43	48
ODAP 20	20	16	+0.068 0	38	25		40	64	24	-0.041	22		46	46	51
ODAP 25	25	20	+0.081 0	45	31	7.0	45	74	26		26	6	39		
ODAP 30	30	25	+0.081 0	51	36	7.5	55	84	30		30		41		
ODAP 35	35	30	+0.085 0	60	42	9.0	70	94	34	-0.025	36		50		
ODAP 40	40	35	+0.085 0	67	47	10.0	80	104	38	-0.050	40		52		
Parts No.	h ₃	S ₁	e ₁	S ₂	e ₂	D ₁	φd	傾斜ピン切欠き部		FL ₁	FL ₂	◎ガイドブッシュ	ガイドピン推奨径		
ODAP 12	10	17	19.6	12	13.9	11.0	5.5	h ₄	PM	31.5	20	LFB-1015	φ10	-0.025	-0.040
ODAP 16	11	21	24.2	16	18.5	15.0	9.0	14	M8	39.5	25	LFB-1215	φ12	-0.025	-0.043
ODAP 20	13	—	—	16	18.0	—	—	16	—	47	30	LFB-1620	φ16	-0.025	-0.043
ODAP 25	15	24	27.7	19	21.9	22.0	11.0	18	M10	55	35	LFB-2025	φ20	-0.025	-0.046
ODAP 30	17	—	—	20	27.5	—	—	20	—	62.5	40	LFB-2530	φ25	-0.025	-0.046
ODAP 35	20	—	—	23	32.5	—	—	23	—	70	45	LFB-3035	φ30	-0.025	-0.046
ODAP 40	22	27	31.2	21	24.2	32.5	13.0	25	M12	77.5	50	LFB-3540	φ35	-0.025	-0.050