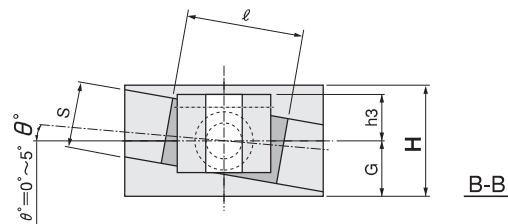
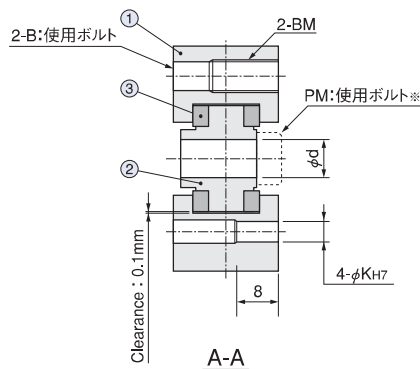
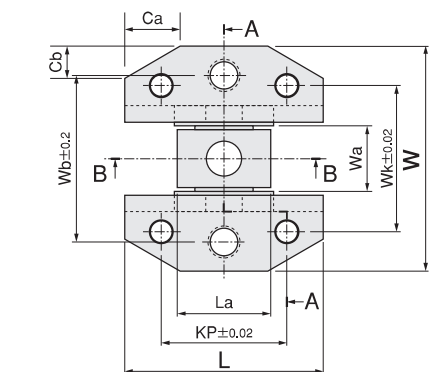


No	部品名 (Parts Name)	材質 (Material)
1	スライドベース (左/右) Slide Base	S50C
2	傾斜ピンホルダー Inclined Pin Holder	SCM440 (HRC23~28)
3	スライドプレート Slide Plate	OILES #2000

● 射出圧を直接受ける構造ではご使用いただけません。

KSN5, KSN6

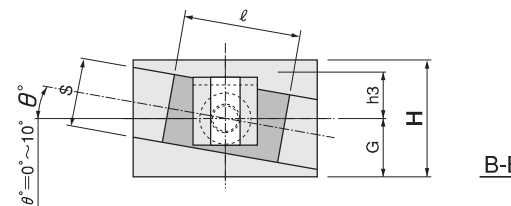
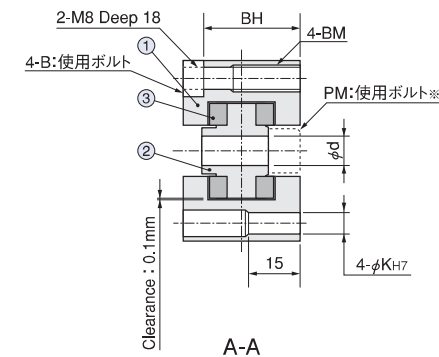
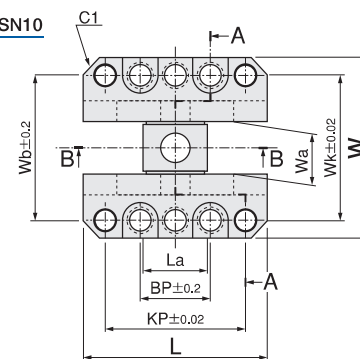


ご注文方法
適用する傾斜ピンより、製品コードを選んでください。
ORDERING METHOD

KSN 6 - 5 D 例: 固定ボルトサイズM6、傾斜角度5°の場合
Parts No. θ : 傾斜角度 EX: PM M5、 θ 5°

スライドベース傾斜角度 θ : KSN5, KSN6は0°~5°、KSN8, KSN10は0°~10°まで
1°刻みでご注文ください。

KSN8, KSN10



Parts No.	(単位: mm)													CAD	
	W	Wb	Wk	L	BP	KP	H	G	h3	ℓ	S	B	BH		BM
KSN 5	34	25	22	30	—	19	16	8	7	15	10	M4	—	M5	3
KSN 6	38	29	26	33	—	20	18	9	8	18	12	M4	—	M5	3
KSN 8	54	43	43	55	21	42	35	17.5	12	35	20	M6	28.5	M8	6
KSN 10	58	46	46	65	25	46	36	18	12	40	20	M6	29.5	M8	6
Parts No.	Wa	La	φd	Ca	Cb	C1	PM※								
KSN 5	10	14	5.5	8.5	4.9	—	M5								
KSN 6	12	16	6.5	10.5	6.1	—	M6								
KSN 8	15	19	8.5	—	—	5	M8								
KSN 10	18	22	10.5	—	—	6	M10								

※ 金型作動時に、傾斜ピン固定ボルトが金型本体に干渉しないようにして下さい。
下記の場合は、金型本体のニガシ加工または低頭ボルトの使用が必要です。
・ 下側スパーサーエンド以上ストロークさせる場合
・ スプリングワッシャー使用の場合