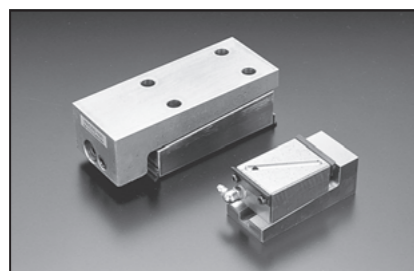


オイルシューユニット ユニット軸受



オイルシューユニットは射出成形機用可動プラテンのシューユニットとして開発されたものです。



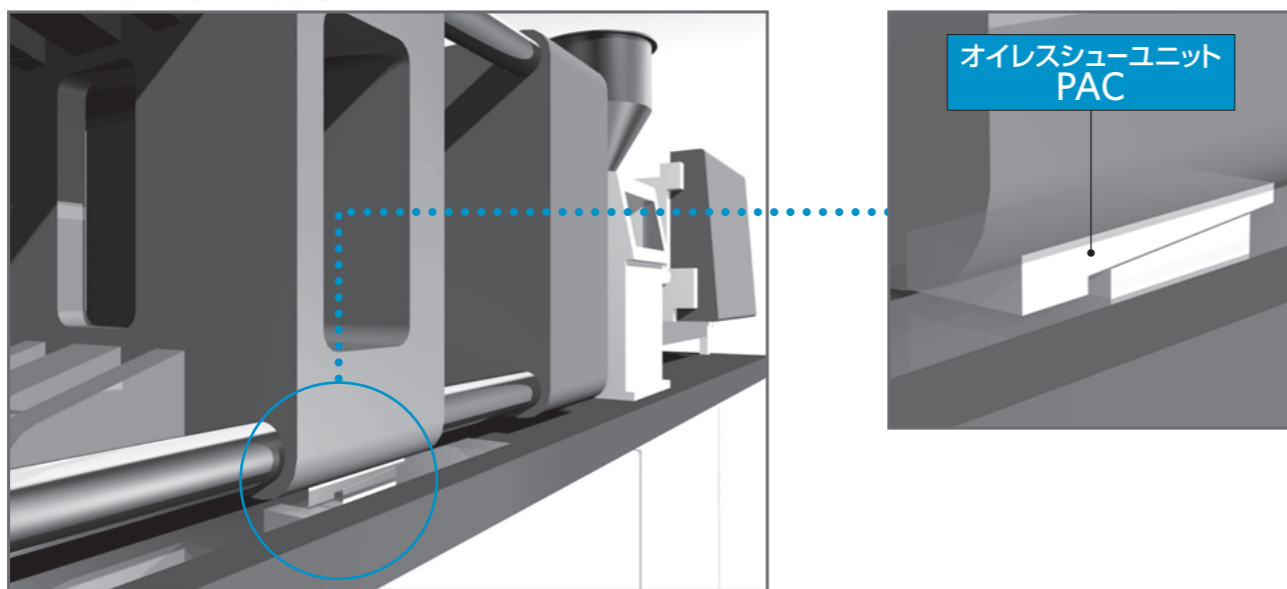
特長

- 可動プラテンのみならず各種のシム、スペーサーとしても利用できます。
- 摺動材には耐摩耗性に優れたオイルス#2000を使用しています。
- スライドシールをスライドプレートに取付ける構造のため、高さ調整後のスライドシール調整のわずらわしさがありません。
- 高さ調整は±0.25mm～±0.7mmまで可能です。

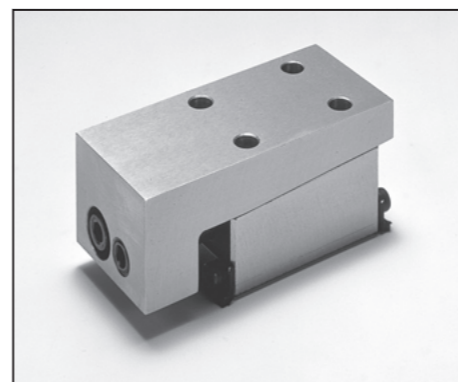
Part No.	高さ調整代 (mm)	摺動面長さ (mm)	摺動面面積 (cm ²)	受圧荷重(注1) (N/2pc) [kgf/2pc]	想定型締力 (kN) [ton]
PAC30-90	±0.25	55	16.5	6,470 { 660 }	830 以下 { 85 以下 }
PAC40-100	±0.35	55	22	8,630 { 880 }	830～ 980 { 85～ 100 }
PAC50-150	±0.35	100	50	19,600 { 2,000 }	980～ 2,450 { 100～ 250 }
PAC60-160	±0.35	110	66	25,900 { 2,640 }	2,450～ 3,920 { 250～ 400 }
PAC75-180	±0.35	130	97.5	38,200 { 3,900 }	3,920～ 5,880 { 400～ 600 }
PAC100-250	±0.7	250	250	98,100 { 10,000 }	5,880～ 7,850 { 600～ 800 }
PAC125-250	±0.7	250	312.5	122,600 { 12,500 }	7,840～ 12,750 { 800～ 1,300 }
PAC150-300	±0.7	300	450	176,500 { 18,000 }	15,690 以下 { 1,600 以下 }

(注1) 受圧荷重は設計面圧を 1.96N/mm² [20kgf/cm²] として計算してあります。

■ 射出成形機への使用例



PAC オイルシューユニット

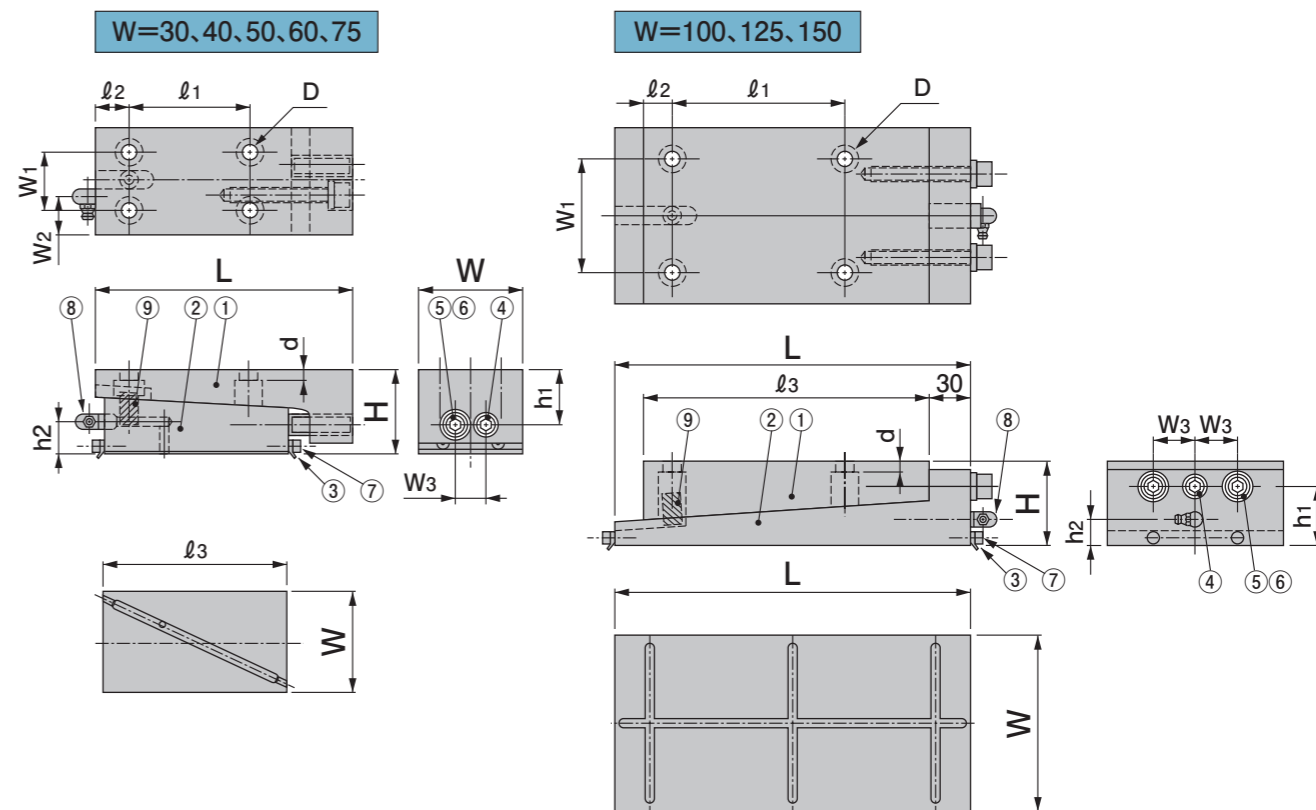


適用するサイズから Part No. を選んでください。
(例)幅50mmの場合

PAC 50 - 150 Part No. でご指示ください。

	部品名称	材質
①	テーブル本体	SS400
②	スライドプレート	#2000
③	※スライドシール	NBR+SPCC
④	調整押ボルト	SCM435
⑤	調整引ボルト	SCM435
⑥	スプリングワッシャ	SCM435
⑦	※シール取付ネジ	SCM435
⑧	グリースニップル	S15C (C-PT1/8)
⑨	スプリングピン	S60CM

※PAC30-90タイプにはスライドシールとシール取付ネジがありません。



Part No.	幅	長さ	高さ	D	W ₁	W ₂	W ₃	ℓ ₁	ℓ ₂	ℓ ₃	h ₁	h ₂	d	調整ボルト	
	W	L	H											④	⑤
PAC30-90	30	80	30	(M6)	15	6.5	13	25	30	55	20.5	7.5	4.5	M 8×25	M 6×35
PAC40-100	40	90	40	(M6)	25	8	13	35	15	55	23.5	18	5	M10×30	M 6×40
PAC50-150	50	140	45	(M8)	30	15	16	65	20	100	28	20	5	M12×35	M 8×50
PAC60-160	60	150	50	(M10)	35	20	17	70	20	110	32	20	6	M12×35	M 8×50
PAC75-180	75	170	50	(M10)	45	25	17	85	25	130	33	20	6	M12×35	M 8×50
PAC100-250	100	250	60	(M12)	60	—	25	120	20	200	43	20	10	M16×40	M10×70
PAC125-250	125	250	60	(M12)	80	—	30	120	20	200	43	20	10	M16×40	M10×70
PAC150-300	150	300	70	(M16)	100	—	40	120	40	250	50	20	10	M20×40	M12×70