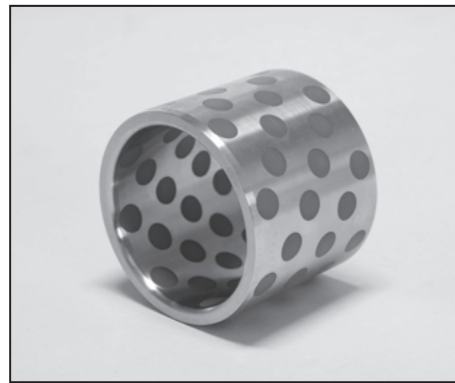


SPBL オイルス #500SP1 SL4 ブッシュ

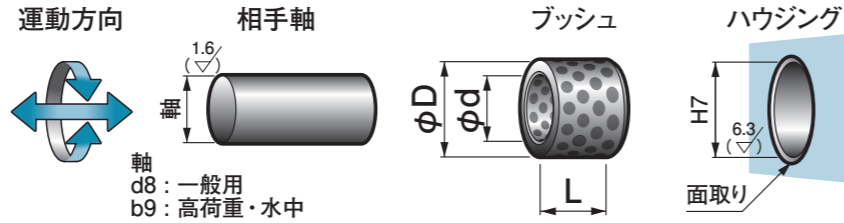
一般・水中用



適用する内径、外径、長さから Part No. を選んでください。
 (例)内径 60mm、外径 75mm、長さ 80mm の場合

SPBL - 607580

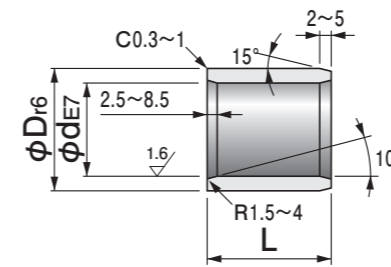
Part No. でご指示ください。



※使用温度範囲: -40~+80°C ※固体潤滑剤: SL464 (P.34 参照)

内径		外径		長さ L 公差 ± 0.1								
φd	公差	φD	公差	20	25	30	35	40	50	60	70	80
12	+0.050 +0.032	18	+0.034 +0.023	121820								
15	+0.050 +0.032	21	+0.041 +0.028	152120								
16	+0.050 +0.032	22	+0.041 +0.028	162220		162230						
18	+0.050 +0.032	24	+0.041 +0.028	182420								
20	+0.061 +0.040	30	+0.041 +0.028	203020		203030		203040				
25	+0.061 +0.040	35	+0.050 +0.034	253520	253525	253530		253540	253550			
30	+0.061 +0.040	40	+0.050 +0.034	304020	304025	304030		304040	304050			
35	+0.075 +0.050	45	+0.050 +0.034	354520		354530	354535	354540	354550	354560		
40	+0.075 +0.050	50	+0.050 +0.034			405030		405040	405050	405060		
40	+0.075 +0.050	55	+0.060 +0.041					405540	405550	405560		
45	+0.075 +0.050	60	+0.060 +0.041			456030			456050	456060		
50	+0.075 +0.050	60	+0.060 +0.041					506040	506050	506060		
50	+0.075 +0.050	65	+0.060 +0.041					506540	506550	506560	506570	
55	+0.090 +0.060	70	+0.062 +0.043					557040		557060	557070	
60	+0.090 +0.060	75	+0.062 +0.043						607550	607560	607570	607580
65	+0.090 +0.060	80	+0.062 +0.043							658060	658070	658080
70	+0.090 +0.060	90	+0.073 +0.051							709060	709070	709080
75	+0.090 +0.060	95	+0.073 +0.051								759570	
80	+0.090 +0.060	100	+0.073 +0.051							801060		801080
90	+0.107 +0.072	110	+0.076 +0.054							901160		901180
100	+0.107 +0.072	120	+0.076 +0.054							1001260		1001280
110	+0.107 +0.072	130	+0.088 +0.063									1201480
120	+0.107 +0.072	140	+0.088 +0.063									
130	+0.125 +0.085	150	+0.090 +0.065									
140	+0.125 +0.085	160	+0.090 +0.065									
150	+0.125 +0.085	170	+0.093 +0.068									
160	+0.125 +0.085	180	+0.093 +0.068									
170	+0.125 +0.085	190	+0.106 +0.077									
180	+0.125 +0.085	200	+0.106 +0.077									
190	+0.146 +0.100	210	+0.109 +0.080									
200	+0.146 +0.100	230	+0.113 +0.084									

*印は受注生産品です。
 ※圧入後内径公差は参考値です。



- 回転・揺動運動と往復運動に使用できます。
- 製品に添付しているグリースは、軸受を組み込む前に必ず内径摺動面に塗布し、なじみ運転を行ってください。
- 間欠的な短時間運転の条件下では、許容最高速度、許容最高PV値の限界値を超えて用いることも可能ですが、この場合はお問い合わせください。
- 水中、水飛沫などご使用のときは、相手軸をステンレス鋼またはクロームメッキ(30μm以上)をご使用ください。
- 腐食環境条件が厳しい場合の相手軸は、耐食性のより優れた高級ステンレス鋼またはクロームメッキ厚みの増加、防錆のためのグリースを供給してください。
- 高荷重用としてご使用のときは、ブッシュに回り止めビスを施してください。
- 大気中、水中ともに無給油で使用できますが、グリースを併用する箇所では極圧添加剤入りリチウム系グリースをご使用ください。

長さ L 公差 ± 0.1								圧入後 内径公差 (参考値)	内径 φd
90	100	110	120	130	140	150	200		
								+0.031 +0.013	12
								+0.026 +0.008	15
								+0.026 +0.008	16
								+0.026 +0.008	18
								+0.037 +0.016	20
								+0.032 +0.011	25
								+0.032 +0.011	30
								+0.046 +0.021	35
								+0.046 +0.021	40
								+0.040 +0.015	40
								+0.040 +0.015	45
								+0.040 +0.015	50
								+0.040 +0.015	50
								+0.053 +0.023	55
								+0.053 +0.023	60
								+0.053 +0.023	65
709090	7090100							+0.046 +0.016	70
	7595100							+0.046 +0.016	75
8010090	80100100	80100110						+0.046 +0.016	80
9011090	90110100							+0.060 +0.025	90
	100120100		100120120					+0.060 +0.025	100
	110130100	110130110						+0.052 +0.017	110
	120140100		120140120					+0.052 +0.017	120
	130150100			130150130		130150150		+0.068 +0.028	130
	140160100				140160140			+0.068 +0.028	140
	150170100					150170150		+0.065 +0.025	150
	160180100					160180150		+0.065 +0.025	160
	*170190100					*170190150		+0.065 +0.025	170
	*180200100					*180200150		+0.065 +0.025	180
	*190210100					*190210150		+0.078 +0.032	190
						*200230150	*200230200	+0.078 +0.032	200

選定の目安

製品紹介

樹脂系ヘアリング

複層系ヘアリング

金属系ヘアリング

ヒコーブロック

エアヘアリング

スライドラインフター

技術資料

会社案内

選定の目安

製品紹介

樹脂系ヘアリング

複層系ヘアリング

金属系ヘアリング

ヒコーブロック

エアヘアリング

スライドラインフター

技術資料

会社案内