

オイルスピローブロック UOP/UOF/UOFL/UO



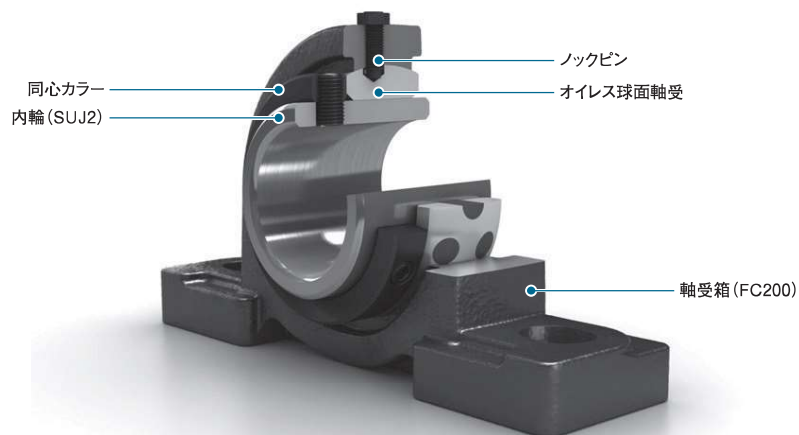
自動調芯機能を有したオイルベアリングを内蔵したユニット品です。様々な軸受箱形状をラインアップしています。

- ピロー形ユニット (UOP、DUOP)
- 角フランジ形ユニット (UOF、DUOF)
- ひしフランジ形ユニット (UOFL、DUOFL)
- オイル球面軸受 (UO、DUO)

特長

- 無給油でも使用できるため、メンテナンスフリーを実現します。
 - 給油作業が困難な箇所や食品機械など無給油使用が望ましい箇所でも安心してお使いいただけます。(給油を併用することにより、軸受寿命の延長を図ることができます。)
- 据付け作業が簡単です。
 - 転がりタイプと同様に止めねじを用いて取付軸に固定できます。
 - オイル球面軸受と軸受箱のはめあい面は、球面加工機で高精度に加工されており、スムーズに調芯できるため、据付け時のミスアライメントを吸収できます。
- オイルベアリングの性能をフルに発揮します。
 - オイル球面軸受内径面に内輪があるため、取付軸の表面粗さに関係なく、優れた摩擦性能を発揮します。
 - スムーズな調芯により、すべり面における片当りがなく、軸受の性能をフルに発揮します。

構造

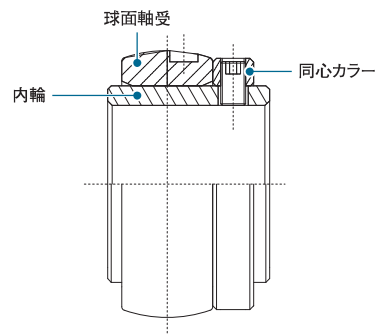


軸受箱：FYH(株)製

オイルスピローブロックの種類

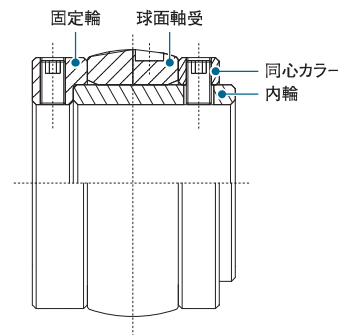
オイルスピローブロックは、形式(熱膨張環境用固定輪の有無)、軸受箱の形状、オイル球面軸受材質によって次に示す種類があります。

■ UOタイプ オイルスピローブロック用軸受の標準タイプ



形式	軸受箱(形状)	球面軸受
UO	P	オイルス#500B
		オイルス#425
	F	オイルス#500B
		オイルス#425
	FL	オイルス#500B
		オイルス#425

■ DUOタイプ 主として、軸の熱膨張を伴う高温箇所の固定側軸受に使用します。(P.278参照)



形式	軸受箱(形状)	球面軸受
DUO	P	オイルス#500B
		オイルス#425
	F	オイルス#500B
		オイルス#425
	FL	オイルス#500B
		オイルス#425

軸受箱

オイルスピローブロックに使用する軸受箱はピロー形(P)、フランジ形(F、FL)があります。

オイル球面軸受材質

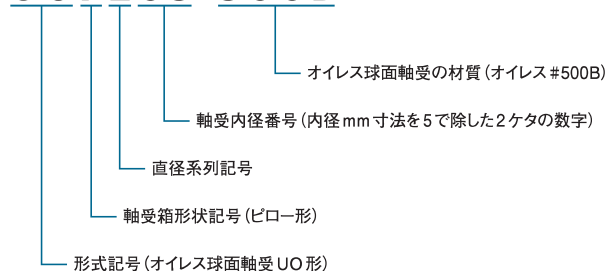
■ オイルス#500B (P.213参照)
種々の実験と実績から選定された青銅鑄物のベースメタルに、黒鉛系固体潤滑剤を埋め込んだ自己潤滑軸受で、特に耐熱性に優れています。

■ オイルス#425 (水中用) (P.125参照) **受注生産品**
特殊綿布を基材としたフェノール系樹脂軸受で、水潤滑用として特別の処理を行っていますので、優れた水中軸受性能を発揮します。また、異物に対する耐摩耗性、耐衝撃性、耐久性に優れています。水中で使用される箇所(水処理施設、飲食品機器関係)には最適な材質です。
※ステンレス仕様についてはお問い合わせください。

オイルスピローブロックの呼び番号

オイルスピローブロックの呼び番号は次の例に示すように、形式記号、軸受箱の形状記号、直径系列記号、軸受の内径番号およびオイル球面軸受材質記号の順に示します。

UOP205-500B



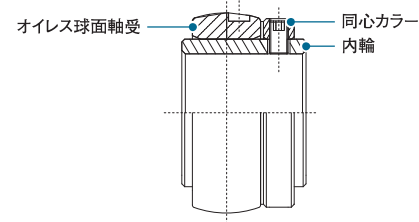
※軸受箱の内径番号は転がり軸受ユニット用軸受箱を併用しているため、ここではオイル内径番号と異なるのでご注意ください。

オイルスピローブロックの構成部品 / ご注文方法

オイルスピローブロックの構成部品を単品でも販売しています。ご注文方法は以下を参照ください。

対象部品	材質	ご注文方法
球面軸受	オイル#500B オイル#425	該当の呼び番号と軸受材質より選び、末尾に「E」を付けてください。 【例】UO206、#500B の場合 …… UO206-500BE UO206、#425 の場合 …… UO206-425E
内輪 同心カラー	SUJ2 S45C+リン酸マンガン処理	該当の呼び番号を選び、末尾に「IN」を付けてください。 【例】UO206 の場合 …… UO206-IN
固定輪	S45C+リン酸マンガン処理	該当の呼び番号を選び、末尾に「CLS」を付けてください。 【例】DUO206 の場合 …… UO206-CLS ※頭文字に D は付きませんので、ご注意ください。
軸受箱	FC200	該当のオイルスピローブロック呼び番号を選び、末尾に「H」を付けてください。 【例】ピロー形ユニット UOP206 の場合 …… UOP206-H 角フランジ形ユニット UOF206 の場合 …… UOF206-H

オイルスピローブロックの使用範囲



オイルスピローブロックの使用範囲は、オイル球面軸受材質の使用限界に安全を考慮して【表1】に示す値とします。

【表1】に示す許容最高荷重 (P) は、ラジアル荷重を示します。オイルスピローブロックは、主要条件のほか荷重の性質、運転の状況、異物侵入の有無、その他種々の条件により運転性能が大きく左右されることがありますので、選定時の目安とする軸受荷重 (P) と回転数 (n) は実際に作用する値に【表2】に示す条件係数を乗じて補正してください。

なお、揺動運動で使用される場合には、揺動時の最高速度を回転数に換算してください。オイルスピローブロックが積極的のスラスト荷重を受けない設計としてください。

【表1】オイルスピローブロックの使用範囲

呼び No.	#500B (T: 200°C)						#425 (T: 常温、水中 60°C 以下)					
	P (kgf)	P (N)	n (rpm)	n (s ⁻¹)	Pn (kgf·rpm)	Pn (N·s ⁻¹)	P (kgf)	P (N)	n (rpm)	n (s ⁻¹)	Pn (kgf·rpm)	Pn (N·s ⁻¹)
204	460	4,511	170	2,833	31,800	5,199						
205	540	5,296	150	2,500	31,800	5,199						
206	710	6,963	120	2,000	35,000	5,722	440	4,315	160	2,667	28,000	4,577
207	940	9,218	110	1,833	39,800	6,506	590	5,786	140	2,333	31,800	5,199
208	1,130	11,082	100	1,667	42,900	7,013	710	6,963	130	2,167	34,300	5,607
209	1,320	12,945	90	1,500	46,100	7,536	820	8,041	120	2,000	36,900	6,032
210	1,450	14,220	80	1,333	46,100	7,536						
211	1,690	16,573	70	1,167	47,700	7,798						
212	2,050	20,104	70	1,167	52,500	8,583						
213	2,240	21,967	60	1,000	54,100	8,844						
214	2,640	25,890	55	0,917	60,500	9,890						
215	2,920	28,635	50	0,833	63,600	10,397						
216	3,160	30,989	50	0,833	63,600	10,397						
217	3,550	34,814	45	0,750	66,800	10,920						
218	4,060	39,815	45	0,750	71,600	11,705						

注：P=許容最高荷重 P×n=許容最高 Pn 値
n=許容最高回転数 T=許容最高温度

【表2】条件係数

名称	条件	係数			適用オイル軸受材質
		衝撃のほとんどない場合	くり返し荷重	衝撃のある場合	
荷重係数 (f _n)	衝撃の有無	1.0~1.2	1.2~2.0	2.0~4.0	#500B・#425
温度係数 (f _t)	使用温度	~50°C	50~150°C	150~200°C	#500B
		1.0	1.0~1.5	1.5~2.5	
稼働係数 (f _k)	運転状態	断続運転		連続運転	#500B・#425
		1.0		1.5	
給油係数 (f _l)	給油の有無	無給油		給油	#500B
		1.0		0.7	

注：給油係数 f_l は少量定期給油の場合、0.7 にするが、150°C 以上の場合は 1.0 とします。

オイルスピローブロック選定の計算例

【例 1】

荷重	P_0	2,942N
回転数	n_0	$0,500s^{-1}$
荷重係数	f_R	1.2
温度係数 (180°C)	f_T	1.8
稼働係数 (連続)	f_K	1.5
給油係数 (無給油)	f_L	1.0

UOP208#500Bは使用可能か?

条件係数 (f) $f_R \times f_T \times f_K \times f_L = 3,24$

軸受荷重 (P) $f \times P_0$
 $3,24 \times 2,942 = 9,532N$

回転数 (n) $f \times n_0$
 $3,24 \times 0,500 = 1,620s^{-1}$

Pn 値 (Pn) $f \times P_0 \times n_0$
 $3,24 \times 2,942 \times 0,500 = 4,766N \times s^{-1}$

表 1 より、軸受 UOP208#500B の軸受許容荷重は 11,082N、最高許容回転数は $1,667s^{-1}$ 、最高許容 Pn 値は、 $7,013N \times s^{-1}$ で計算値は全て許容値を満足し使用可能です。

【例 2】40°C水中で使用

荷重	P_0	1,765N
回転数	n_0	$1,500s^{-1}$
荷重係数	f_R	1.1
稼働係数 (連続)	f_K	1.5
給油係数 (無給油)	f_L	1.0

以下の条件で使用可能なオイルスピローブロックを選定する。

条件係数 (f) $f_R \times f_K \times f_L = 1,65$

軸受荷重 (P) $f \times P_0$
 $1,65 \times 1,765 = 2,912N$

回転数 (n) $f \times n_0$
 $1,65 \times 1,500 = 2,475s^{-1}$

Pn 値 (Pn) $f \times P_0 \times n_0$
 $1,65 \times 1,765 \times 1,500 = 4,368N \times s^{-1}$

表 1 より、水中用軸受オイル#425 で使用条件を満足する軸受 UO206#425 を選定する。

※水中でご使用される場合、別途、軸受箱、内輪等の検討も必要です。

オイルスピローブロックの推定摩耗量

オイルスピローブロックを含むすべり軸受の寿命は、急激な焼き付きの場合を除いて、主として軸受のすべり面の摩耗量で決まりますが、すべり軸受の摩耗現象は潤滑状態、異物の侵入など、使用状態に大きく左右され、実際に摩耗計算式を応用することは非常に困難です。オイルスピローブロックの摩耗量は、長年の経験と実験により導かれた右記の式で求められた値を目安としてください。

摩耗係数 (K) の値は、オイル球面軸受材質の種類によって異なり、許容最高 pv 値付近で求めた値を【表 3】に示します。

なお、摩耗係数 (K) の値は、運転条件によって変化するため求めた摩耗量 (w) の値はあくまでも目安としてください。

【表 3】摩耗係数 (K)

オイル軸受材質	摩耗係数 (K)
#500B	$6 \times 10^{-5} \sim 3 \times 10^{-2}$
#425	$6 \times 10^{-5} \sim 3 \times 10^{-2}$

【面圧】 $p = P / (B \times C)$ (N/mm²)

【周速】 $v = \pi \times C \times n / 1,000$ (m/s)

P: 作用荷重 (N)

Be: オイル球面軸受幅寸法 (mm) (P.286 参照)

C: オイル球面軸受内径寸法 (mm)

n: 毎秒回転数 (s⁻¹)

【摩耗量】 $w = K \times p \times v \times H$ (mm)

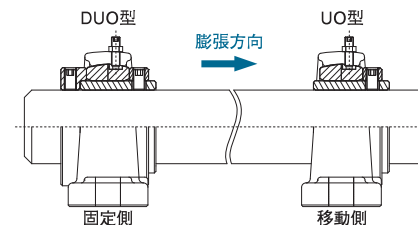
K: 摩耗係数

H: 総運転時間 (h)

オイルスピローブロック使用上の注意点

- オイルスピローブロックに使用する軸の精度は【表 4】に示す h7 および h8 を推奨します。
- 組立時には、オイル球面軸受内径面と内輪外径面との間、球面軸受端面と固定輪端面・同心カラー端面との間にグリースを塗布するとともに、使用前に充分なじみ運転を行うことが初期摩耗を減少させ、寿命を延長することになります。(例: 常温の場合、リチウム石鹸基グリース、高温の場合、二硫化モリブデンの添加された耐熱グリースなど)

- 高温箇所で使用される場合には、雰囲気温度による軸の熱膨張を考慮して、下図に示すように一方の軸受を固定用とし、他方は内輪が軸方向にスライド可能な取付けとしてください。摺動抵抗の増加を避けるため、球面軸受端面と固定輪端面・同心カラー端面が完全に密着した状態にならない組付けとしてください。



【表 4】軸の許容差

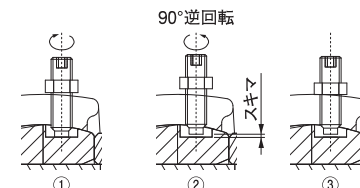
単位: 0.001mm

軸の寸法区分 (mm)	h7	h8
10 を超え 18 以下	-18 ~ 0	-27 ~ 0
18 を超え 30 以下	-21 ~ 0	-33 ~ 0
30 を超え 50 以下	-25 ~ 0	-39 ~ 0
50 を超え 80 以下	-30 ~ 0	-46 ~ 0
80 を超え 120 以下	-35 ~ 0	-54 ~ 0

軸受外輪の回り止めノックピン固定方法

ノックピン、ナットを下記の順で取り付けてください。

- ノックピン先端が外輪穴底部に接触するまで回す。
- ノックピンを 90° 逆回転して (外輪穴底部と隙間を設けて) ナットを締め付ける。

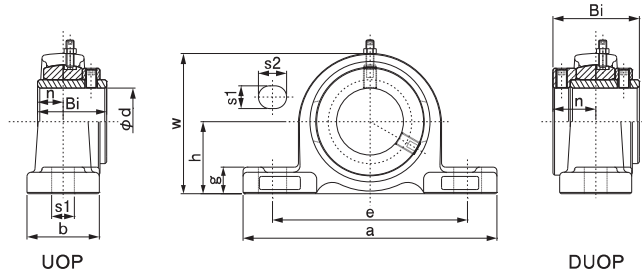


UOP/DUOP オイレスピローブロック ピロー形ユニット

適用する軸径、ユニット呼び番号、球面軸受材質で選んでください。
 (例) 軸径: 35mm、ピロー形ユニット、#500B をご発注になる場合

UOP 207 - 500B

標準仕様は球面軸受#500Bタイプです。
 球面軸受#425タイプは受注生産品です(★印のみ対応可能)。



※逆吊りで使用の場合は、営業所へお問い合わせください。

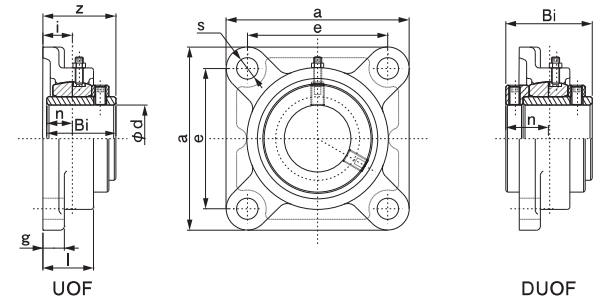
ユニット 呼び番号	軸径 (mm)		寸法 (mm)										取付 ボルト	軸受 呼び番号	軸受箱 呼び番号
	d	h	a	e	b	s1	s2	g	w	Bi	n				
UOP 204	20	33.3	127	95	38	13	18	16	64	31	12.7	M10	UO204	P204	
DUOP 204	20	33.3	127	95	38	13	18	16	64	39	20.7	M10	DUO204	P204	
UOP 205	25	33.3	127	95	38	13	18	16	64	34.1	12.8	M10	UO205	P204	
DUOP 205	25	33.3	127	95	38	13	18	16	64	43.1	21.8	M10	DUO205	P204	
UOP 206★	30	36.5	140	105	38	13	18	16	70	38.1	14.3	M10	UO206	P205	
DUOP 206★	30	36.5	140	105	38	13	18	16	70	48.1	24.3	M10	DUO206	P205	
UOP 207★	35	42.9	165	121	48	17	21	17	84	42.9	15.9	M14	UO207	P206	
DUOP 207★	35	42.9	165	121	48	17	21	17	84	52.9	25.9	M14	DUO207	P206	
UOP 208★	40	47.6	167	127	48	17	21	18	93	49.2	17	M14	UO208	P207	
DUOP 208★	40	47.6	167	127	48	17	21	18	93	61.2	29	M14	DUO208	P207	
UOP 209★	45	49.2	184	137	54	17	21	18	98	49.2	19	M14	UO209	P208	
DUOP 209★	45	49.2	184	137	54	17	21	18	98	61.2	31	M14	DUO209	P208	
UOP 210	50	54	190	146	54	17	21	20	105	51.6	19	M14	UO210	P209	
DUOP 210	50	54	190	146	54	17	21	20	105	64.6	32	M14	DUO210	P209	
UOP 211	55	57.2	206	159	60	20	22	21	113	55.6	21.5	M16	UO211	P210	
DUOP 211	55	57.2	206	159	60	20	22	21	113	70.6	36.5	M16	DUO211	P210	
UOP 212	60	63.5	219	171	60	20	22	23	125	65.1	21.5	M16	UO212	P211	
DUOP 212	60	63.5	219	171	60	20	22	23	125	81.1	37.5	M16	DUO212	P211	
UOP 213	65	69.8	241	184	70	20	25	25	138	65.1	25.5	M16	UO213	P212	
DUOP 213	65	69.8	241	184	70	20	25	25	138	81.1	41.5	M16	DUO213	P212	
UOP 214	70	76.2	265	203	70	25	30	27	150	74.6	26.5	M20	UO214	P213	
DUOP 214	70	76.2	265	203	70	25	30	27	150	90.6	42.5	M20	DUO214	P213	
UOP 215	75	79.4	266	210	72	25	30	27	156	77.8	27	M20	UO215	P214	
DUOP 215	75	79.4	266	210	72	25	30	27	156	96.8	46	M20	DUO215	P214	
UOP 216	80	82.6	275	217	74	25	30	28	162	82.6	30	M20	UO216	P215	
DUOP 216	80	82.6	275	217	74	25	30	28	162	102.6	50	M20	DUO216	P215	
UOP 217	85	88.9	292	232	78	25	35	30	174	85.7	30	M20	UO217	P216	
DUOP 217	85	88.9	292	232	78	25	35	30	174	105.7	50	M20	DUO217	P216	
UOP 218	90	95.2	310	247	83	25	40	32	185	96	32	M20	UO218	P217	
DUOP 218	90	95.2	310	247	83	25	40	32	185	116	52	M20	DUO218	P217	

UOF/DUOF オイレスピローブロック 角フランジ形ユニット

適用する軸径、ユニット呼び番号、球面軸受材質で選んでください。
 (例) 軸径: 25mm、角フランジ形ユニット、#500B をご発注になる場合

UOF 205 - 500B

標準仕様は球面軸受#500Bタイプです。
 球面軸受#425タイプは受注生産品です(★印のみ対応可能)。



ユニット 呼び番号	軸径 (mm)		寸法 (mm)										取付 ボルト	軸受 呼び番号	軸受箱 呼び番号
	d	a	e	i	g	l	s	Z	Bi	n					
UOF 204	20	86	64	15	11	25.5	12	33.3	31	12.7	M10	UO204	F204		
DUOF 204	20	86	64	15	11	25.5	12	33.3	39	20.7	M10	DUO204	F204		
UOF 205	25	86	64	15	11	25.5	12	36.3	34.1	12.8	M10	UO205	F204		
DUOF 205	25	86	64	15	11	25.5	12	36.3	43.1	21.8	M10	DUO205	F204		
UOF 206★	30	95	70	16	13	27	12	39.8	38.1	14.3	M10	UO206	F205		
DUOF 206★	30	95	70	16	13	27	12	39.8	48.1	24.3	M10	DUO206	F205		
UOF 207★	35	108	83	18	13	31	12	45	42.9	15.9	M10	UO207	F206		
DUOF 207★	35	108	83	18	13	31	12	45	52.9	25.9	M10	DUO207	F206		
UOF 208★	40	117	92	19	15	34	14	51.2	49.2	17	M12	UO208	F207		
DUOF 208★	40	117	92	19	15	34	14	51.2	61.2	29	M12	DUO208	F207		
UOF 209★	45	130	102	21	15	36	16	51.2	49.2	19	M14	UO209	F208		
DUOF 209★	45	130	102	21	15	36	16	51.2	61.2	31	M14	DUO209	F208		
UOF 210	50	137	105	22	16	38	16	54.6	51.6	19	M14	UO210	F209		
DUOF 210	50	137	105	22	16	38	16	54.6	64.6	32	M14	DUO210	F209		
UOF 211	55	143	111	22	16	40	16	56.1	55.6	21.5	M14	UO211	F210		
DUOF 211	55	143	111	22	16	40	16	56.1	70.6	36.5	M14	DUO211	F210		
UOF 212	60	162	130	25	18	43	19	68.6	65.1	21.5	M16	UO212	F211		
DUOF 212	60	162	130	25	18	43	19	68.6	81.1	37.5	M16	DUO212	F211		
UOF 213	65	175	143	29	18	48	19	68.6	65.1	25.5	M16	UO213	F212		
DUOF 213	65	175	143	29	18	48	19	68.6	81.1	41.5	M16	DUO213	F212		
UOF 214	70	187	149	30	22	50	19	78.1	74.6	26.5	M16	UO214	F213		
DUOF 214	70	187	149	30	22	50	19	78.1	90.6	42.5	M16	DUO214	F213		
UOF 215	75	193	152	31	22	54	19	81.8	77.8	27	M16	UO215	F214		
DUOF 215	75	193	152	31	22	54	19	81.8	96.8	46	M16	DUO215	F214		
UOF 216	80	200	159	34	22	56	19	86.6	82.6	30	M16	UO216	F215		
DUOF 216	80	200	159	34	22	56	19	86.6	102.6	50	M16	DUO216	F215		
UOF 217	85	208	165	34	22	58	23	89.7	85.7	30	M20	UO217	F216		
DUOF 217	85	208	165	34	22	58	23	89.7	105.7	50	M20	DUO217	F216		
UOF 218	90	220	175	36	24	63	23	100	96	32	M20	UO218	F217		
DUOF 218	90	220	175	36	24	63	23	100	116	52	M20	DUO218	F217		

選定の目安

製品紹介

樹脂系ヘアリング

複層系ヘアリング

金属系ヘアリング

マイクロロック

エアヘアリング

スライディングフッター

技術資料

会社案内

選定の目安

製品紹介

樹脂系ヘアリング

複層系ヘアリング

金属系ヘアリング

マイクロロック

エアヘアリング

スライディングフッター

技術資料

会社案内

UOFL/DUOFL オイレスピローブロック ひしフランジ形ユニット

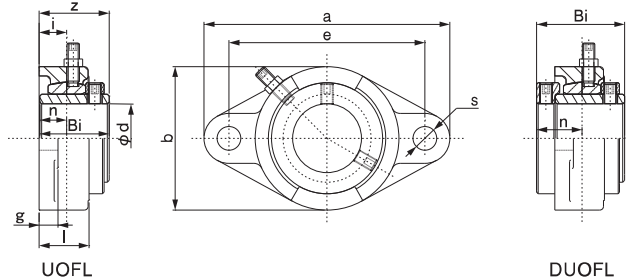
適用する軸径、ユニット呼び番号、球面軸受材質で選んでください。

(例) 軸径: 20mm、ひしフランジ形ユニット、#500Bをご発注になる場合

UOFL 204 - 500B

標準仕様は球面軸受#500Bタイプです。

球面軸受#425タイプは受注生産品です(★印のみ対応可能)。



ユニット 呼び番号	軸径 (mm)	寸法 (mm)										取付 ボルト	軸受 呼び番号	軸受箱 呼び番号
		d	a	e	i	g	l	s	b	z	Bi			
UOFL 204	20	113	90	15	11	25.5	12	60	33.3	31	12.7	M10	UO204	FL204
DUOFL 204	20	113	90	15	11	25.5	12	60	33.3	39	20.7	M10	DUO204	FL204
UOFL 205	25	113	90	15	11	25.5	12	60	36.3	34.1	12.8	M10	UO205	FL204
DUOFL 205	25	113	90	15	11	25.5	12	60	36.3	43.1	21.8	M10	DUO205	FL204
UOFL 206★	30	130	99	16	13	27	16	68	39.8	38.1	14.3	M14	UO206	FL205
DUOFL 206★	30	130	99	16	13	27	16	68	39.8	48.1	24.3	M14	DUO206	FL205
UOFL 207★	35	148	117	18	13	31	16	80	45	42.9	15.9	M14	UO207	FL206
DUOFL 207★	35	148	117	18	13	31	16	80	45	52.9	25.9	M14	DUO207	FL206
UOFL 208★	40	161	130	19	14	34	16	90	51.2	49.2	17	M14	UO208	FL207
DUOFL 208★	40	161	130	19	14	34	16	90	51.2	61.2	29	M14	DUO208	FL207
UOFL 209★	45	175	144	21	14	36	16	100	51.2	49.2	19	M14	UO209	FL208
DUOFL 209★	45	175	144	21	14	36	16	100	51.2	61.2	31	M14	DUO209	FL208
UOFL 210	50	188	148	22	15	38	19	108	54.6	51.6	19	M16	UO210	FL209
DUOFL 210	50	188	148	22	15	38	19	108	54.6	64.6	32	M16	DUO210	FL209
UOFL 211	55	197	157	22	15	40	19	115	56.1	55.6	21.5	M16	UO211	FL210
DUOFL 211	55	197	157	22	15	40	19	115	56.1	70.6	36.5	M16	DUO211	FL210
UOFL 212	60	224	184	25	18	43	19	130	68.6	65.1	21.5	M16	UO212	FL211
DUOFL 212	60	224	184	25	18	43	19	130	68.6	81.1	37.5	M16	DUO212	FL211
UOFL 213	65	250	202	29	18	48	23	140	68.6	65.1	25.5	M20	UO213	FL212
DUOFL 213	65	250	202	29	18	48	23	140	68.6	81.1	41.5	M20	DUO213	FL212
UOFL 214	70	258	210	31	20	50	23	155	79.1	74.6	26.5	M20	UO214	FL213
DUOFL 214	70	258	210	31	20	50	23	155	79.1	90.6	42.5	M20	DUO214	FL213
UOFL 215	75	265	216	31	20	54	23	160	81.8	77.8	27	M20	UO215	FL214
DUOFL 215	75	265	216	31	20	54	23	160	81.8	96.8	46	M20	DUO215	FL214
UOFL 216	80	275	225	34	20	56	23	165	86.6	82.6	30	M20	UO216	FL215
DUOFL 216	80	275	225	34	20	56	23	165	86.6	102.6	50	M20	DUO216	FL215
UOFL 217	85	290	233	34	20	58	25	180	89.7	85.7	30	M22	UO217	FL216
DUOFL 217	85	290	233	34	20	58	25	180	89.7	105.7	50	M22	DUO217	FL216
UOFL 218	90	305	248	36	22	63	25	190	100	96	32	M22	UO218	FL217
DUOFL 218	90	305	248	36	22	63	25	190	100	116	52	M22	DUO218	FL217

UO/DUO オイレスピローブロック オイレス球面軸受ユニット

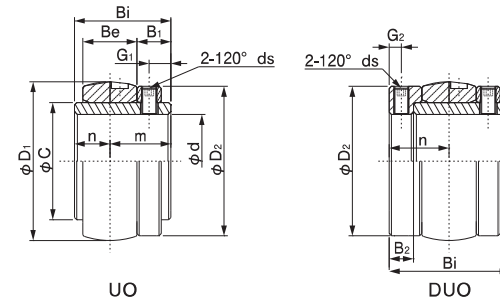
適用する軸径、軸受呼び番号、球面軸受材質で選んでください。

(例) 軸径: 20mm、固定輪なし、#500Bをご発注になる場合

UO 204 - 500B

標準仕様は球面軸受#500Bタイプです。

球面軸受#425タイプは受注生産品です(★印のみ対応可能)。



軸受 呼び番号	軸径 (mm)	寸法 (mm)													
		d	D ₁	C	Be	Bi	n	m	D ₂	B ₁	B ₂	G ₁	G ₂	ds	
UO 204	20	47	29.06	20	31	12.7	18.3	39	8.3	—	4.3	4	M5×0.8		
DUO 204	20	47	29.06	20	39	20.7	18.3	39	8.3	8	4.3	4	M5×0.8		
UO 205	25	47	34	20	34.1	12.8	21.3	45	11.3	—	6.8	4.5	M6×0.75		
DUO 205	25	47	34	20	43.1	21.8	21.3	45	11.3	9	6.8	4.5	M6×0.75		
UO 206★	30	52	40.4	22	38.1	14.3	23.8	52	12.8	—	7.8	5	M6×0.75		
DUO 206★	30	52	40.4	22	48.1	24.3	23.8	52	12.8	10	7.8	5	M6×0.75		
UO 207★	35	62	47.45	25	42.9	15.9	27	60	14.5	—	9.5	5	M6×0.75		
DUO 207★	35	62	47.45	25	52.9	25.9	27	60	14.5	10	9.5	5	M6×0.75		
UO 208★	40	72	52.7	27	49.2	17	32.2	68	18.7	—	12.7	6	M8×1		
DUO 208★	40	72	52.7	27	61.2	29	32.2	68	18.7	12	12.7	6	M8×1		
UO 209★	45	80	57.14	29	49.2	19	30.2	73	15.7	—	9.7	6	M8×1		
DUO 209★	45	80	57.14	29	61.2	31	30.2	73	15.7	12	9.7	6	M8×1		
UO 210	50	85	62.6	29	51.6	19	32.6	80	18.1	—	11.6	6.5	M8×1		
DUO 210	50	85	62.6	29	64.6	32	32.6	80	18.1	13	11.6	6.5	M8×1		
UO 211	55	90	70.5	30	55.6	21.5	34.1	89	19.1	—	11.6	7.5	M10×1.25		
DUO 211	55	90	70.5	30	70.6	36.5	34.1	89	19.1	15	11.6	7.5	M10×1.25		
UO 212	60	100	77.7	33	65.1	21.5	43.6	95	27.1	—	19.1	8	M10×1.25		
DUO 212	60	100	77.7	33	81.1	37.5	43.6	95	27.1	16	19.1	8	M10×1.25		
UO 213	65	110	82.7	34	65.1	25.5	39.6	106	22.6	—	14.6	8	M10×1.25		
DUO 213	65	110	82.7	34	81.1	41.5	39.6	106	22.6	16	14.6	8	M10×1.25		
UO 214	70	120	87	38	74.6	26.5	48.1	110	29.1	—	21.1	8	M10×1.25		
DUO 214	70	120	87	38	90.6	42.5	48.1	110	29.1	16	21.1	8	M10×1.25		
UO 215	75	125	91.4	40	77.8	27	50.8	115	30.8	—	21.3	9.5	M12×1.5		
DUO 215	75	125	91.4	40	96.8	46	50.8	115	30.8	19	21.3	9.5	M12×1.5		
UO 216	80	130	98.85	40	82.6	30	52.6	122	32.6	—	22.6	10	M12×1.5		
DUO 216	80	130	98.85	40	102.6	50	52.6	122	32.6	20	22.6	10	M12×1.5		
UO 217	85	140	105.8	42	85.7	30	55.7	129	34.7	—	24.7	10	M12×1.5		
DUO 217	85	140	105.8	42	105.7	50	55.7	129	34.7	20	24.7	10	M12×1.5		
UO 218	90	150	112.8	45	96	32	64	136	41.5	—	31.5	10	M12×1.5		
DUO 218	90	150	112.8	45	116	52	64	136	41.5	20	31.5	10	M12×1.5		

選定の目安
製品紹介
樹脂系ヘアリング
樹脂系ヘアリング
樹脂系ヘアリング
金属系ヘアリング
金属系ヘアリング
メカトロニック
エアヘアリング
スラットシフター
技術資料
会社案内